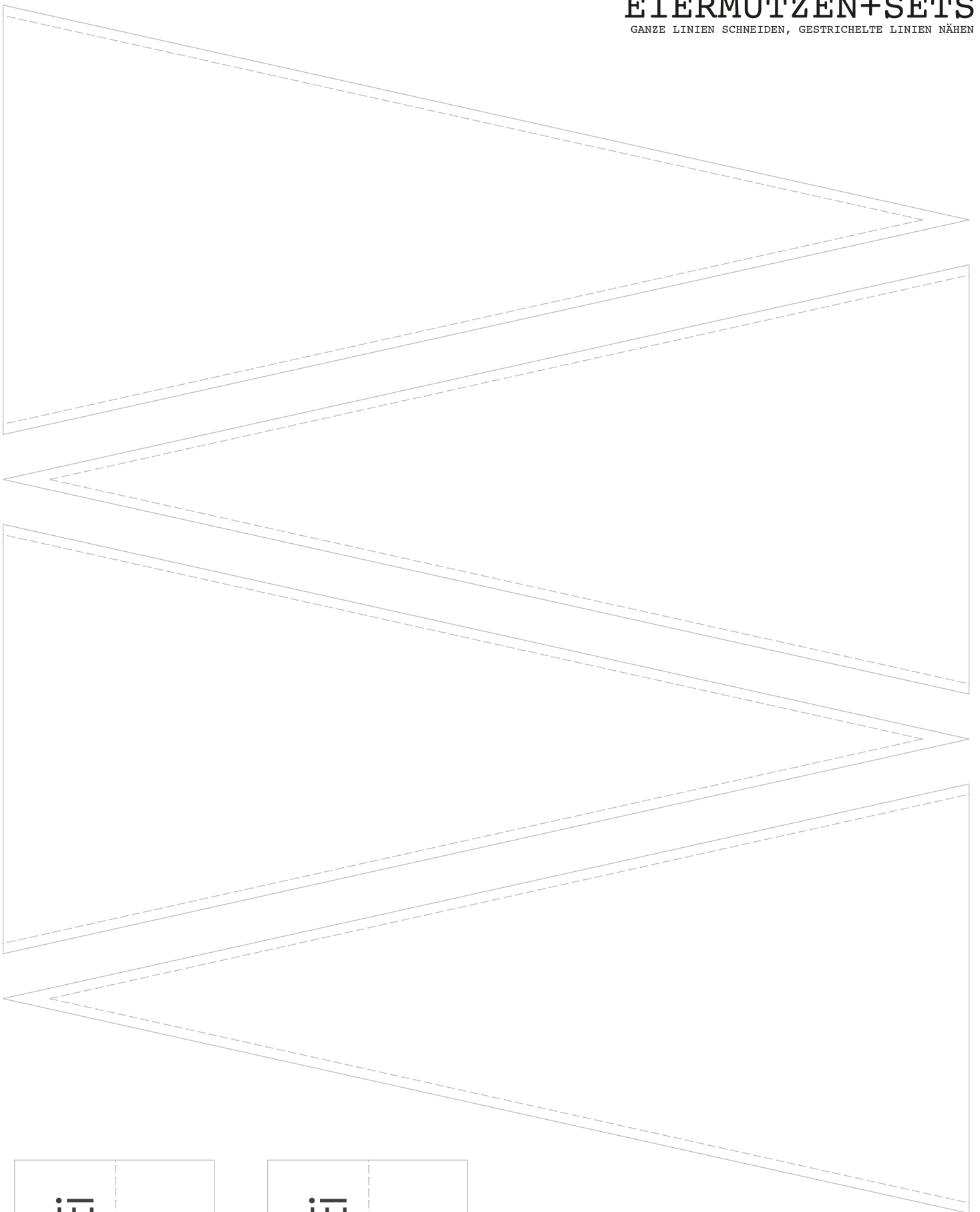


EIERMÜTZEN+SETS

GANZE LINIEN SCHNEIDEN, GESTRICHELTE LINIEN NÄHEN



1. Vorlage Ausdrucken
2. Vorlage mit einem zweiten DIN A4 Bogen Papier an den unterseiten der Eiermützen zusammentackern (siehe Strich)
3. Eiermützen grob ausschneiden, Etiketten ausschneiden und falten (Mitte Strichlinie)
4. Entlang der Strichlinie die Mützen zusammennähen, Etikette mit einnähen
5. Eiermützen sauber, entlang der Linie ausschneiden

Die Vorlage darf für private Zwecke und nicht kommerziell genutzt werden.