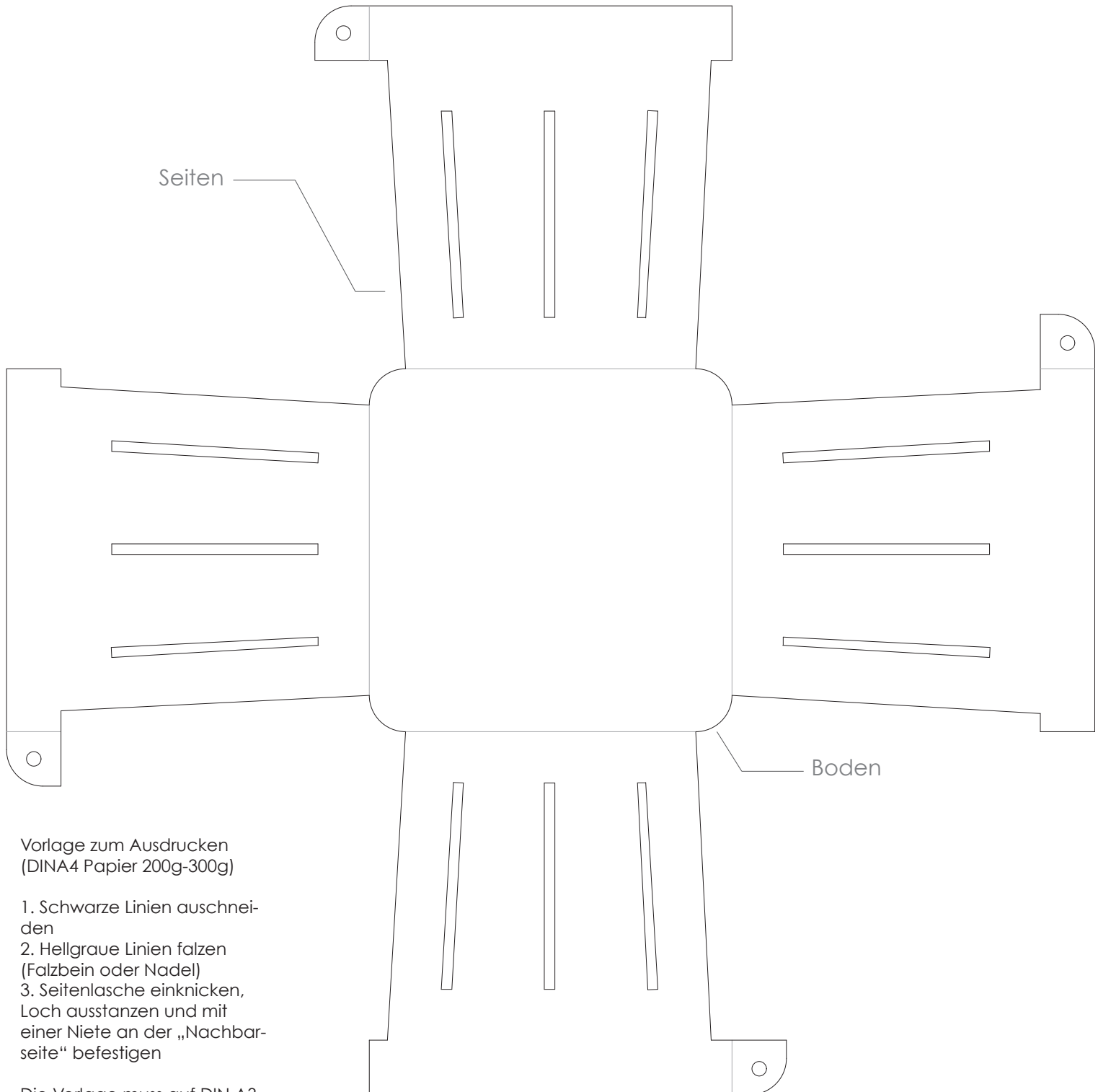


VORLAGE „OSTERKORB“



Vorlage zum Ausdrucken
(DINA4 Papier 200g-300g)

1. Schwarze Linien ausschneiden
2. Hellgraue Linien falzen
(Falzbein oder Nadel)
3. Seitenlasche einknicken,
Loch ausstanzen und mit
einer Niete an der „Nachbar-
seite“ befestigen

Die Vorlage muss auf DIN A3
vergrößert werden!

Die Vorlage ist nur für den
privaten Gebrauch