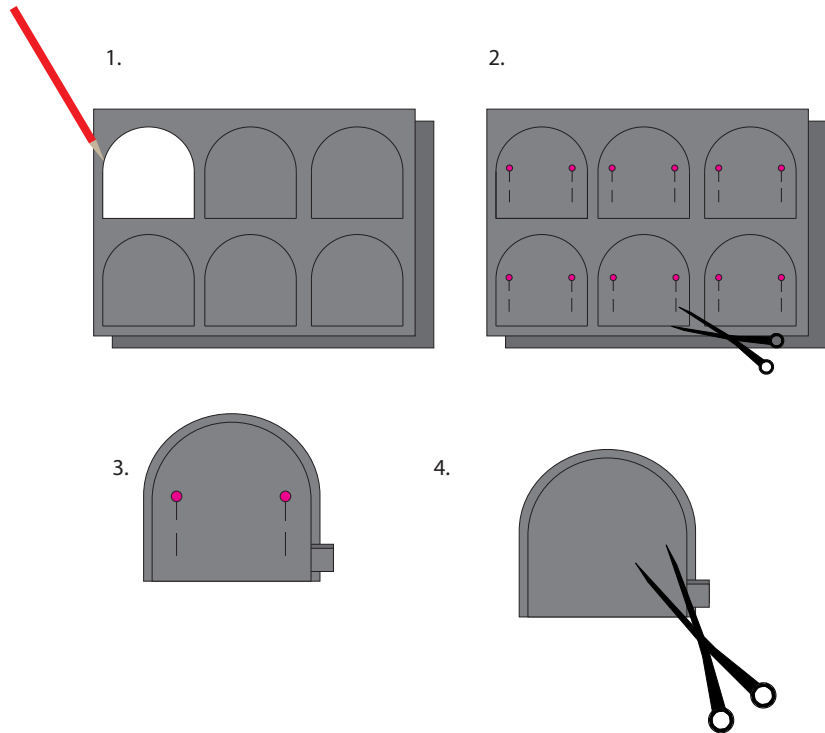
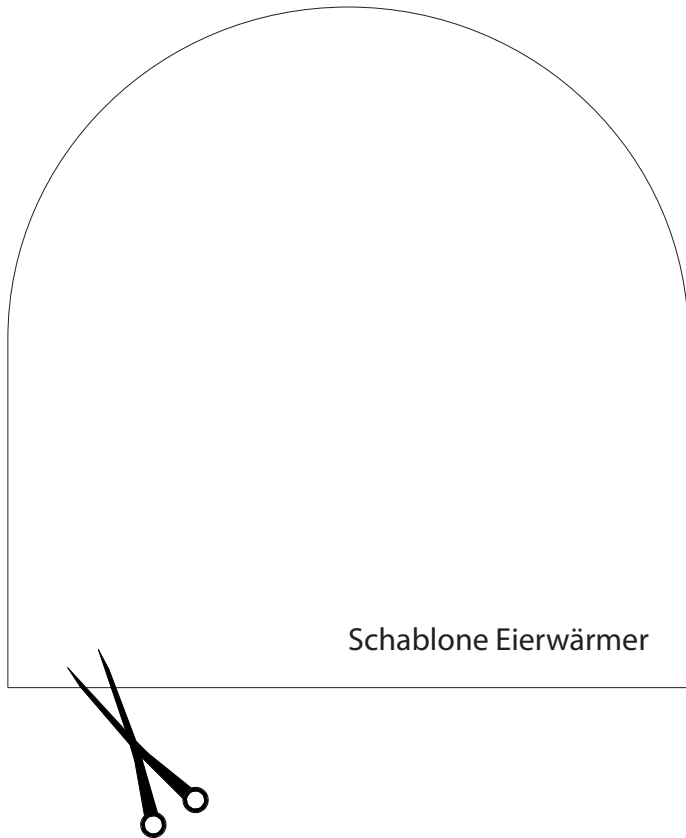


VORLAGE „Eierwärmer“



Anleitung: Eierwärmer aus Wollfilz nähen:

1. Vorlage ausdrucken und ausschneiden
Zwei Lagen Wollfilz übereinanderlegen
Schablone platzsparend auf die Filzlagen legen und mit der Schneiderkreide die Kontur entlang der Schablone nachzeichnen.
2. Mit Stecknadeln, die Lagen der aufgezeichneten Eierwärmer zusammenstecken
Einen ca. 3cm langen und 0,5 cm breiten Streifen aus dem Filzrest schneiden und den Streifen einmal gefaltet, seitlich von innen zwischen die Filzlagen stecken, so dass eine Schlaufe entsteht.
3. Die aufgezeichneten Eierwärmerkontur grob ausschneiden und mit einem Steppstich zusammennähen.
4. Die Kontur des genähten Eierwärmers, 2mm an der Naht ausschneiden

Die Vorlagen sind nur für den privaten Gebrauch!